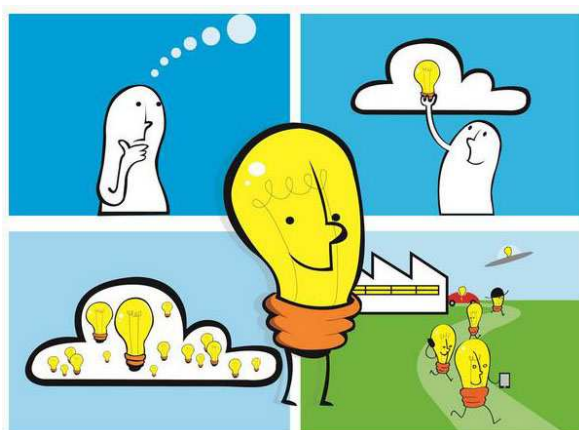


Transfer projektu INNOVATRAN

www.innovatrain-transfer.piap.pl



Końcowy raport publiczny



INNOVATRAN TRANSFER
Transfer of INNOVATRAN project
Leonardo da Vinci Programme
2012-1-PL1-LE005-27466



**Lifelong
Learning
Programme**

Informacje o projekcie

Nazwa projektu: Transfer projektu INNOVATRAN

Skrót: INNOVATRAN TRANSFER

Okres wdrażania projektu: 01.10.2012 – 30.09.2014

Koordynator projektu: Przemysłowy Instytut Automatyki i Pomiarów PIAP,
Polska

Partnerzy:

ATB — Institut Für Angewandte Systemtechnik Bremen, Niemcy

ASTRA — Towarzystwo ds. Innowacji i Rozwoju, Słowacja

CARSA — Consultores de Automatizacion y Robotica, S.A., Hiszpania



INNOVATRAN TRANSFER
Transfer of INNOVATRAN project
Leonardo da Vinci Programme
2012-1-PL1-LEO05-27466



Lifelong
Learning
Programme

Streszczenie

Choć innowacja jest produktem twórczej intuicji oraz wyobraźni, proces innowacji składa się z wielu etapów, którymi można zarządzać i które można zorganizować w systematyczny, standaryzowany sposób.

Głównym celem projektu INNOVATRAN TRANSFER było dostarczenie kursów e-learningowych dotyczących koncepcji i rozwiązań związanych z zaawansowanym zarządzaniem innowacją i wdrażaniem standardu innowacyjności w MSP.

Niniejszy dokument zawiera opis tła projektów, a także celów, efektów i wyników. Uwzględniono również krótki opis partnerów konsorcjum oraz planów na przyszłość.



INNOVATRAN TRANSFER
Transfer of INNOVATRAN project
Leonardo da Vinci Programme
2012-1-PL1-LEO05-27466



**Lifelong
Learning
Programme**

Spis Treści

1. Tło i cele projektu	5
2. Efekty i wyniki projektu	5
3. Partnerzy projektu.....	7
4. Plany na przyszłość.....	10



INNOVATRAN TRANSFER
Transfer of INNOVATRAN project
Leonardo da Vinci Programme
2012-1-PL1-LEO05-27466



**Lifelong
Learning
Programme**

1. Tło i cele projektu

Innowacja jest zawsze żywym tematem w dyskusjach dotyczących wszystkich sfer aktywności człowieka oraz ich znaczenia dla współczesnego świata, zwłaszcza w czasach postępującej globalizacji konkurencji, gdzie firmy walczą o przetrwanie na rynku. Innowację postrzega się jako ważną część strategii firmy.

Przypisuje się jej dużą wagę w dokumentach zawierających wytyczne oraz wizje rozwoju produkcji. Bycie innowacyjnym stanowi kluczowy czynnik rozwoju decydujący o ożywieniu produkcji w Europie w perspektywie krótkoterminowej i średnioterminowej, a innowacyjne myślenie, projektowanie i wytwarzanie są niezwykle ważne dla wzrostu w przemyśle europejskim.

Spośród wielu teoretycznych i praktycznych opracowań na temat różnych aspektów innowacji oraz podejść do zarządzania innowacją wybrano dwa kursy będące efektem dwóch pomyślnie zrealizowanych projektów — INNOVATRAN oraz AIM (Acceleration of Innovative Ideas to Market). Zgodnie z zamysłem mają one zostać zintegrowane w formie nowego kursu e-learningowego, którego celem będzie uzupełnienie luki w aktualnej praktyce zarządzania innowacją oraz zapewnienie najwyższych osiągnięć w tej dziedzinie. Dlatego głównym celem projektu INNOVATRAN TRANSFER było dostarczenie kursów e-learningowych dotyczących koncepcji i rozwiązań związanych z zaawansowanym zarządzaniem innowacją i wdrażaniem standardu innowacyjności w MSP z ukierunkowaniem na rosnący potencjał sektora MSP dla innowacyjności.

2. Efekty i wyniki projektu

Najważniejsze wyniki uzyskane w trakcie projektu są związane ze zidentyfikowanymi celami projektu. Program szkoleniowy obejmuje treści związane z nabywaniem nowych informacji oraz wiedzy w celu wspierania procesu innowacji w przedsiębiorstwach, stymulowania innowacji przemysłowych oraz wdrażania metod zarządzania procesem innowacji. Kurs opracowany w ramach projektu został podzielony na dwa moduły szkoleniowe prezentujące uczestnikom globalne i usystematyzowane podejście do najważniejszych koncepcji związanych z innowacją. Ponadto kurs pomoże profesjonalistom we wdrażaniu systemu zarządzania innowacją w obrębie ich organizacji w sposób holistyczny, obejmujący cały proces — od fazy koncepcyjnej do analizy wpływów, a także dostarczy organizacjom wytycznych w zakresie wprowadzania, rozwijania i utrzymywania podbudowy praktyk systematycznego zarządzania innowacją. Zawartość modułu 1 „Innowacja i zarządzanie innowacją — informacje ogólne” opiera się głównie na wynikach projektu AIM, które pozwoliły na wypracowanie podejścia do rozwoju systemu w celu wspomaganie gromadzenia innowacyjnych pomysłów i adekwatnej wiedzy w toku rozbudowanego przedsięwzięcia mającego na celu stymulowanie innowacji w przemyśle. Treści oparte na projekcie AIM zostały wzbogacone o ogólne informacje podstawowe związane z innowacją oraz zarządzaniem innowacją. Projekt ten porusza najważniejsze tematy ogólne i jest on skierowany do osób początkujących oraz profesjonalistów, którzy pragną poszerzyć swoje doświadczenia w zakresie wdrażania zaawansowanych rozwiązań z zakresu zarządzania innowacją i obsługi systemu ICT w swoich organizacjach. Obejmuje on cały proces — od rozpoczęcia do analizy wpływów.

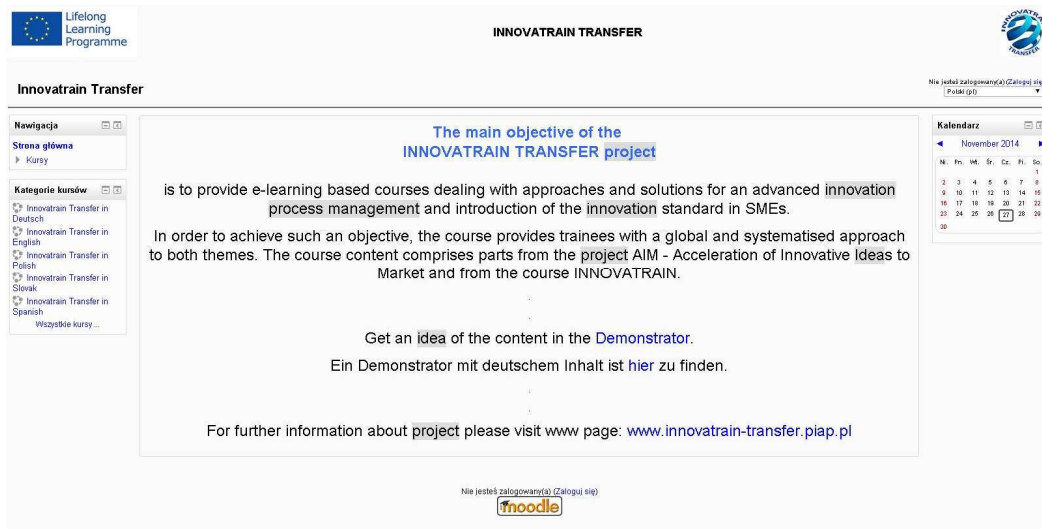


INNOVATRAN TRANSFER
Transfer of INNOVATRAN project
Leonardo da Vinci Programme
2012-1-PL1-LEO05-27466

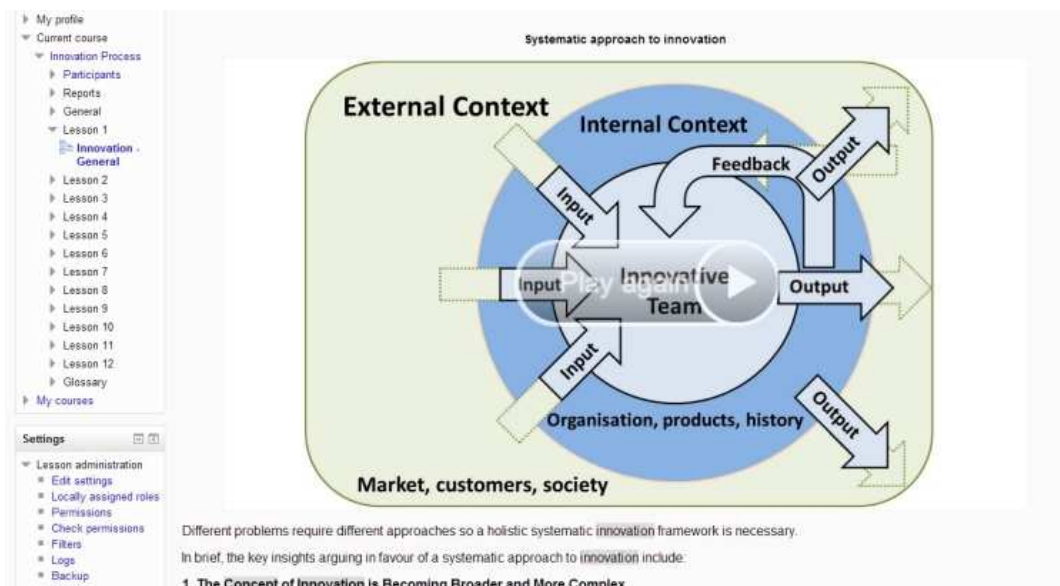


**Lifelong
Learning
Programme**

Moduł 2 „Wprowadzenie do norm zarządzania innowacją” stanowi rozszerzenie projektu INNOVATRAN związanego z wprowadzeniem hiszpańskiej normy UNE 166000:2006 — Zarządzanie badaniami, rozwojem i innowacją (R&D&i) w MSP. Metodyka opracowana w ramach projektu INNOVATRAN została wzbogacona poprzez opracowanie nowych, dwujęzycznych scenariuszy zajęć z uwzględnieniem klasycznych szkoleń, szkoleń mieszanych oraz zdalnych. Nowo wdrożone funkcje ICT umożliwiają wykorzystanie standardu sieciowego 2.0 w celu zwiększenia skuteczności kształcenia poprzez nawiązanie interakcji z innymi uczniami, nauczycielami oraz konsultantami. Dwa poniższe obrazy przedstawiają zrzuty ekranu prezentujące wykonany system e-learningowy.



Strona startowa systemu



Przykładowa lekcja — widok szczegółowy



INNOVATRAN TRANSFER
 Transfer of INNOVATRAN project
 Leonardo da Vinci Programme
 2012-1-PL1-LEO05-27466



Lifelong Learning Programme

Efekty projektu:

- Pełny zestaw lekcji kursowych zawierających informacje ogólne na temat innowacji z uwzględnieniem wprowadzenia do hiszpańskiej normy UNE 166000:2006 — Zarządzanie badaniami, rozwojem i innowacją (R&D&i). Lekcje zostały zebrane w formie dwóch modułów, zgodnie z tematyką wyznaczoną przez dwie omówione powyżej grupy.
- Prototyp metodyki prowadzenia szkoleń obejmuje wytyczne dotyczące wdrożenia, zastosowania i ewaluacji systemu INNOVATRAN TRANSFER oraz zarządzania tym systemem. Zawarto w nim metody adaptacji i tworzenia treści kursów oraz organizacji i przeprowadzania kursów przygotowanych z myślą o szkoleniowcach i konsultantach, którzy będą tworzyć i prowadzić kurs. Informacje te są również przydatne dla innych podmiotów zajmujących się organizacją kursów.
- Odpowiednio przystosowana platforma ICT oparta na stosowanym na całym świecie systemie zarządzania nauczaniem Moodle, który umożliwia użytkownikom poruszanie się logicznie ustrukturyzowanych treściach oraz dodawanie plików audio, animacji oraz filmów ilustrujących kolejne etapy procesu innowacji.
- Zestaw szablonów do gromadzenia i analizowania danych zawierający ankietę oraz wywiad kategoryzowany przygotowane na początkowym etapie projektu. Szablony te są dostępne w języku angielskim oraz we wszystkich językach partnerskich.

Wszystkie wyniki projektu zostały przetestowane i poddane ocenie przez partnerów projektu, użytkowników końcowych systemu oraz zewnętrznych audytorów. W oparciu o uzyskane wyniki ewaluacji wprowadzono kilka ulepszeń systemu.

Wszystkie kursy zostały przygotowane z myślą o pracownikach MSP. Aby uzyskać dostęp do kursu, należy zarejestrować się drogą internetową.

Ostateczna wersja systemu e-learningowego została przygotowana we wszystkich językach partnerskich.

Pełny system jest dostępny we wszystkich językach partnerskich projektu (polskim, niemieckim, słowackim i hiszpańskim) oraz w wersji angielskiej. System jest dostępny pod adresem: <http://www.atb-bremen.de/projects/innovatrain/moodle/>.

3. Partnerzy projektu

Konsorcjum INNOVATRAN TRANSFER zrzeszające partnerów z 4 krajów europejskich stanowi konglomerat różnych kultur pracy i warunków socjoekonomicznych charakterystycznych dla różnych obszarów Europy, dzięki czemu uzyskuje wgląd w aktualną sytuację systemów szkolenia i kształcenia zawodowego w tych krajach. Partnerzy konsorcjum zostali dobrani z dużą uwagą, aby zapewnić najwyższą jakość obsługi wszystkich planowanych zadań oraz zrównoważony rozkład kompetencji. Partnerzy konsorcjum mają również duże doświadczenie we współpracy międzynarodowej, a zwłaszcza w zakresie projektów realizowanych w ramach programu Leonardo da Vinci, natomiast PIAP, ATM oraz CARSA i ATB współpracowały już z powodzeniem przy kilku wcześniejszych projektach finansowanych ze środków UE, a dotyczących innych zagadnień. Długotrwała współpraca z przedsiębiorstwami z sektora MSP w krajach partnerów oraz w innych krajach pozwoliła uzyskać solidną podstawę do pomyślnej współpracy z potencjalnymi grupami użytkowników.



INNOVATRAN TRANSFER
Transfer of INNOVATRAN project
Leonardo da Vinci Programme
2012-1-PL1-LEO05-27466



Lifelong
Learning
Programme



Przemysłowy Instytut Automatyki i Pomiarów PIAP został założony w 1965 roku jako Jednostka Badawczo-Rozwojowa a jej głównym zadaniem było i jest przygotowywanie i wdrażanie nowych technologii, systemy automatyzacji. Działalność PIAPu jest poświęcona następującym zagadnieniom: automatyzacji i robotyzacji procesów produkcyjnych, automatyzacji transportu międzyoperacyjnego, systemów kontroli jakości z wykorzystaniem techniki wizyjnej, robotów mobilnych do zastosowań specjalnych, przemysłowych układów pomiarowych, specjalistycznej aparatury kontrolno-pomiarowej, recyklingu samochodów, realizacji projektów w ramach współpracy międzynarodowej

Przemysłowy Instytut Automatyki i Pomiarów "PIAP" prowadzi szeroką współpracę międzynarodową z ośrodkami naukowymi oraz przemysłowymi z krajów Unii Europejskiej. Współpraca ta jest głównie zorientowana na realizację projektów badawczych oraz naukowo-technicznych finansowanych przez Komisję Europejską w Programach Ramowych. Przemysłowy Instytut Automatyki i Pomiarów "PIAP" brał czynny udział w projektach prowadzonych w ramach 4-tego, 5-tego, 6-tego oraz 7-tego Programu Ramowego Unii Europejskiej.

Ponadto jesteśmy wydawcą Miesięcznika naukowo-technicznego PAR - Pomiar, Automatyka, Robotyka oraz Kwartalnika JAMRIS - Journal of Automation, Mobile Robotics & Intelligent Systems.

Więcej informacji znajduje się na stronie www.piap.pl



Instytut Systemowych Technik Stosowanych Brema GmbH - (ATB), Niemcy, założony w 1991 roku jako organizacja non-profit przez państwo w Bremie, Uniwersytet w Bremie oraz grupę przedsiębiorstw związanych przemysłem (Daimler, ATLAS Elektronik GmbH, oraz szereg małych i średnich przedsiębiorstw z regionu Bremy). ATB zatrudnia 18 pracowników stałych i około 15 pracowników czasowych. Głównymi strategicznymi obszarami działalności ATB są analiza i projektowanie systemów komputerowych, oprogramowanie systemów komputerowych oraz zarządzanie wiedzą .

Jeżeli chodzi o analizę i projektowanie systemów komputerowych, ATB wspiera przedsiębiorstwa w celu poprawy jakości ich procesów biznesowych. ATB kładzie nacisk na kwestie szkoleń i wdrażanie samodzielnego uczenia się organizacji, wspierane tylko poprzez firmy zewnętrzne w określeniu ich potrzeb i odpowiednich środków, w szczególności w odniesieniu do wprowadzenia zaawansowanych rozwiązań ICT. ATB jest bardzo aktywna w dziedzinie Technology Enhanced Learning dostarczając i rozwijając pulę tematów jednocześnie szukając zależności między Zarządzaniem Wiedzą i E-learningiem.

Więcej informacji można znaleźć na stronie www.atb-bremen.de



INNOVATRAN TRANSFER
Transfer of INNOVATRAN project
Leonardo da Vinci Programme
2012-1-PL1-LEO05-27466



Lifelong
Learning
Programme



ASTRA - Stowarzyszenie Na Rzecz Innowacji I Rozwoju jest pozarządową organizacją non-profit zajmującą się szkoleniami oraz badaniami naukowymi. Powstała w 1998 roku i skupia się głównie na następujących rodzajach działalności:

- Edukacji i szkolenia z szczególnym uwzględnieniem e-learningu i nauczania na odległość
 - Badania i rozwój
 - Ankiety, badania i analiz w celu wsparcia rozwoju regionalnego i jej realizacja
 - Opracowanie i wdrożenie projektu wspierania badań i rozwoju
 - Doradztwo i konsultacje w zakresie zarządzania projektami
 - Zarządzanie i praca nad wzrostem poziomu wiedzy kadr
 - Wspieranie rozwoju regionalnego poprzez innowacje, technologie ICT, edukację szkolenia
 - Sieci, know-how, i rozwoju regionalnego, współpracy krajowej i międzynarodowej
- Astra jest partnerem w kilku projektów edukacyjnych i badawczych (np. TEMPUS PHARE, Leonardo da Vinci i Socrates).

Więcej informacji można znaleźć na stronie www.astra-ngo.sk

CARSA

CARSA jest firmą konsultingową działającą w obszarze technologii. Swoim ponad 23 letnim doświadczeniem służyła firmom sektora państwowego oraz prywatnego w zakresie projektowania oraz tworzenia innowacji oraz strategii technologicznych, gromadząc przy tym szeroką gamę doświadczeń w zarządzaniu projektami w bardzo złożonych projektach współpracy oraz zajmując się i wykorzystując techniki zarządzania wiedzą.

Równocześnie, posiadając praktyczną wiedzę, CARSA stworzyła i rozwija swój własny dział zajmujący się edukacją i nauczaniem, którego głównym celem jest transferowanie i wykorzystywanie wiedzy i doświadczenia zebranego od początku istnienia firmy. Dodatkowo CARSA posiada bogatą historię udziału w projektach międzynarodowych. Firma od lat z godną pochwałą skutecznością działa na w programach ramowych Unii Europejskiej, a jej pracownicy są dobrze znani ze swojego profesjonalizmu i pasji w kręgach związanych z projektami europejskimi.

Więcej informacji można znaleźć na stronie www.carsa.es



INNOVATRAN TRANSFER

Transfer of INNOVATRAN project

Leonardo da Vinci Programme

2012-1-PL1-LEO05-27466



Lifelong
Learning
Programme

4. Plany na przyszłość

W celu zapewnienia podtrzymania wyników projektu INNOVATRAN TRANSFER i zapewnienia pełnej użyteczności po jego zakończeniu partnerzy konsorcjum planują podjęcie działań komercjalizacyjnych w celu upowszechnienia przetestowanego, poddanego ocenie i poprawionego prototypu systemu INNOVATRAN TRANSFER.

Zasady udostępniania / polityka cenowa będą zależały od użytkownika wdrażającego system INNOVATRAN TRANSFER (MSP o profilu produkcyjnym lub organizacja szkoleniowa).

Kontakt

*Przemysłowy Instytut
Automatyki i Pomiarów PIAP*

Osoba kontaktowa:

Jacek Zieliński

e-mail: jzielinski@piap.pl

tel. +48 22-874-06-64

*Więcej informacji o projekcie
można znaleźć na stronie
www:*

www.innovatrain-transfer.piap.pl

*Projekt był realizowany przy
wspieraniu finansowym Komisji
Europejskiej w ramach programu
„Uczenie się przez całe życie”.
Niniejsza publikacja odzwierciedla
jedynie stanowisko autorów, a
Komisja Europejska ani Narodowa
Agencja nie ponoszą
odpowiedzialności za umieszczoną
w niej zawartość merytoryczną ani
za sposób wykorzystania zawartych
w niej informacji.*



INNOVATRAN TRANSFER
Transfer of INNOVATRAN project
Leonardo da Vinci Programme
2012-1-PL1-LEO05-27466



**Lifelong
Learning
Programme**